

Was ist die richtige Anlaufstelle für eine Reha?



Berufstätige

Arbeitssuchende

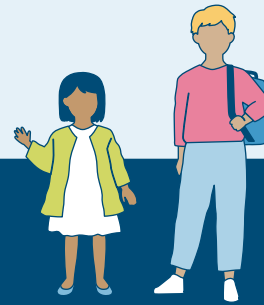
Erwerbs-
minderungs-
Rentnerinnen
und -Rentner

Gesetzliche
Renten-
versicherung



Rentnerinnen
und Rentner

Kranken-
versicherung



Kinder

Gesetzliche
Renten-
versicherung /
Kranken-
versicherung



Personen, bei
denen COVID-19
als Berufskrankheit
oder Folge eines
Arbeitsunfalls
anerkannt wurde

Gesetzliche
Unfall-
versicherung